

ESANADOLU®

YANGIN SÖNDÜRME SİSTEMLERİ



TANITIM KATALOĞU

güvenilir tecrübeli çözüm odaklı

www.esanadolu.com.tr



A-01

ABC TOZLU YSC

1 kg.

GENEL ÖZELLİKLERİ 1 kg.

- * 1,5 mm Ereğli 6112-7114 A1 kalitesacdan sıvama gövde üretim tekniği
- * Gazaltı kaynak teknolojisi
- * Pirinç alaşımlı basınçlı kaplar direktifine uygun basınç emniyet ventil mekanizmalı
- * 0~28 bar göstergeli manometreli
- * 3002 ral kırmızı elektro statik toz boyamalı
- * Yerine montaj edilebilir askı tertibatı
- * TS 862 EN 3-8'e göre TSE soğuk damgalı gövde işaretlemeli
- * Basınçlı kaplar direktifine uygun CE işaretli
- * -20 0C ile +60 0C'de çalışma özelliği
- * (A) Katı, (B) sıvı, (C) gaz yangınlarında üstün söndürme performanslı
- * ISO 9001-2015 kalite yönetim sistemini kurmuş firmamızda, ev ve işyerlerinde kullanım kolaylığı olan ESANADOLU markalı Türk Malı üründür.



A-02

ABC TOZLU YSC

2 kg.

GENEL ÖZELLİKLERİ 2 kg.

- * 1,5 mm Ereğli 6112-7114 A1 kalite sacdan sıvama gövde üretim tekniği
- * Gazaltı kaynak teknolojisi
- * Pirinç alaşımlı basınçlı kaplar direktifine uygun basınç emniyet ventil mekanizmalı
- * 0~28 bar göstergeli manometreli
- * 3002 ral kırmızı elektro statik toz boyamalı
- * Yerine montaj edilebilir askı tertibatı
- * TS 862 EN 3-8'e göre TSE soğuk damgalı gövde işaretlemeli
- * Basınçlı kaplar direktifine uygun CE işaretli
- * -20 0C ile +60 0C'de çalışma özelliği
- * (A) Katı, (B) sıvı, (C) gaz yangınlarında üstün söndürme performanslı
- * ISO 9001-2015 kalite yönetim sistemini kurmuş firmamızda, ev ve işyerlerinde kullanım kolaylığı olan ESANADOLU markalı Türk Malı üründür.



A-03

ABC TOZLU YSC

4 kg.

GENEL ÖZELLİKLERİ 4 kg.

- * 1,5 mm Ereğli 6112-7114 A1 kalite sacdan sıvama gövde üretim tekniği
- * Gazaltı kaynak teknolojisi
- * Pirinç alaşımlı basınçlı kaplar direktifine uygun basınç emniyet ventil mekanizmalı
- * 0~28 bar göstergeli manometreli
- * 3002 ral kırmızı elektro statik toz boyamalı
- * Yerine montaj edilebilir askı tertibatı
- * TS 5774'e uygun tahliye hortumu
- * TS 862 EN 3-8'e göre TSE soğuk damgalı gövde işaretlemeli
- * Basınçlı kaplar direktifine uygun CE işaretli
- * -20 0C ile +60 0C'de çalışma özelliği
- * (A) Katı, (B) sıvı, (C) gaz yangınlarında üstün söndürme performanslı
- * ISO 9001-2015 kalite yönetim sistemini kurmuş firmamızda, ev ve kamu binalarında kullanım kolaylığı olan ESANADOLU markalı Türk Malı üründür.
- * Etiketli, kullanma talimatlı ve koliler halindedir.



A-04

ABC TOZLU YSC

6 kg.

GENEL ÖZELLİKLERİ 6 kg.

- * 1,5 mm Ereğli 6112-7114 A1 kalite sacdan sıvama gövde üretim tekniği
- * Gazaltı kaynak teknolojisi
- * Pirinç alaşımlı basınçlı kaplar direktifine uygun basınç emniyet ventil mekanizmalı
- * 0~28 bar göstergeli manometreli
- * 3002 ral kırmızı elektro statik toz boyamalı
- * Yerine montaj edilebilir askı tertibatı
- * TS 5774'e uygun tahliye hortumu
- * TS 862 EN 3-8'e göre TSE soğuk damgalı gövde işaretlemeli
- * Basınçlı kaplar direktifine uygun CE işaretli
- * -20 0C ile +60 0C'de çalışma özelliği
- * (A) Katı, (B) sıvı, (C) gaz, (D) yangınlarında üstün söndürme performanslı
- * ISO 9001-2015 kalite yönetim sistemini kurmuş firmamızda, ev ve kamu binalarında kullanım kolaylığı olan MİSTÖK markalı Türk Malı üründür.
- * Etiketli, kullanma talimatlı ve koliler halindedir.



ESANADOLU®
YANGIN SÖNDÜRME SİSTEMLERİ



A-05

ABC TOZLU YSC

12 kg.

GENEL ÖZELLİKLERİ 12 kg.

- * 2 mm Ereğli 6112-7114 A1 kalite sacdan sıvamagövde üretim tekniği
- * Gazaltı kaynak teknolojisi
- * Piriç alaşımli basınçlı kaplardirektifine uygun basınç emniyetventil mekanizmalı
- * 0~28 bar göstergeli manometreli
- * 3002 ral kırmızı elektro statiktoz boyamalı
- * Yerine montaj edilebilir askı tertibatı
- * TS 5774'e uygun tahliye hortumu
- * TS 862 EN 3-8'e göre TSE soğukdamgalı gövde işaretlemeli
- * Basınçlı kaplar direktifine uygun CE işaretli
- * -20 0C ile +60 0C'de çalışma özelliği
- * (A) Katı, (B) sıvı, (C) gaz, yangınlarında üstünsöndürme performanslı
- * ISO 9001-2015 kalite yönetim sistemini kurmuş firmamızda, ev ve kamu binalarında kullanım kolaylığı olan ESANADOLU markalı Türk Malı üründür.
- * Etiketli, kullanma talimatlı ve koliler halindedir.



CO2 SİLİNDİRLERİ



6-12 kg. A-37

GENEL ÖZELLİKLERİ

- * 1,5 mm- 4 mm sac kalınlığında (1lt, 2lt, 4lt, 6lt, 9lt, 12lt, 25lt, 50lt) üretim çeşitleri
- * Özel tetik mekanizması ve püskürtme nozullarına sahiptir. Pulverize atışı yapabilmektedir
- * Gövde içi korozyona karşı epoks kaplama ile kaplanmıştır.
- * Özel montaj askı tekniği ile 90 cm yüksekliğinde duvar montajları yapılabilir.
- * Cihaz içine konulacak gaz Halokarbon ve HFC 236 FA veya HFC 227 EA gazıdır.

- * İnsan sağlığına zarar vermeyen renksiz ve kokusuz gazdır.
- * Elektrik ve Elektronik sistemlerde çıkacak yangınlarda kirliliğe neden olmadan elektriği kesinlikle iletmeden elektronik cihazları tahrip etmeden söndürme özelliğine sahiptir.
- * A, B , C, E sınıfı yangınlarda üstün söndürme kabiliyetine sahiptir.
- * Yanmayı durdurduktan sonra yanmanın tekrar alev almamasını sağlayarak soğutma yapmaktadır.
- * -10 derece ile +60 dereceye kadar dayanma özelliğine sahiptir.
- * Canlı üzerine doğrudan temas ettirilmemelidir.
- * E tipi elektrikli yangınlarında kullanılır.
- * Kapalı ortamlarda kullanılması önerilir.



A-10

MICRO SÖNDÜRME SİSTEMİ (PANO İÇİ SÖNDÜRME)

GENEL ÖZELLİKLERİ

- * KFTech kendi kendine harekete geçen yangını başladığı yerde bitiren esnek kırmızı algılama hortumu bulunan otomatik bir sistemdir. Algılama hortumunu en iyi şekilde çalışmak üzere, polimer karışımı maddelerden yapılmıştır. KFTech yangın alanını sayılı yerden değil, algılama hortumunun geçtiği her yerden koruma altına alır. Bu sistem tek başına çalışabilmesi yanında bir alarm sistemi ile veya bir sistem kapatma şalteri ile de çalışabilir. Bu özellikler tüm riskleri ortadan kaldırır.



ESANADOLU®
YANGIN SÖNDÜRME SİSTEMLERİ



A-06

KÖPÜKLÜ (AFFF) YSC

6 kg.

GENEL ÖZELLİKLERİ 6 kg.

- * Gövde, A1-7114 kalite sıvama sacdan üretilmiştir.
- * Derin sıvama metodu ile imal edilmiş olup, elektrostatik polyester toz boyalıdır.
- * Cihazlarımızın gövdesine 30 BAR hidrostatik basınç testi uygulanmıştır.
- * Cihazlarımızın kontrollü çalışmasını sağlayan tetik aksamı CE belgelidir. Emniyet ventilli ve manometre sibopludur. Püskürtücü lans ucunda köpükyapıcı nozul bulunmaktadır.
- * Özel tasarım duvar askı tertibatlıdır.
- * A, B sınıfı yangın başlangıçlarını söndürmek amacı ile özellikle organik katılar (kağıt, ahşap) ve yanıcı sıvı yangınlarında etkilidir. Akaryakıt istasyonlarında, rafinerilerde, endüstriyel tesislerde, hangarlarda ve depolama alanlarında kullanılır.



A-07

SU BAZLI (KÖPÜKLÜ) YSC

6 lt.

GENEL ÖZELLİKLERİ 6 lt.

- * 1,5 mm - 4 mm sac kalınlığında (2lt, 3lt, 6lt, 9lt, 12lt, 25lt, 50lt) üretim çeşitleri
- * Özel tetik mekanizması ve püskürtme nozullarına sahiptir. Pulverize atışı yapabilmektedir.
- * Gövde içi korozyona karşı epoks kaplama ile kaplanmıştır.
- * Özel montaj askı tekniği ile 90 cm yüksekliğinde duvar montajları yapılabilir
- * A sınıfı yangınlarda üstün söndürme özelliğine sahiptir.
- * Katı yangınlarda özellikle soğutmada kullanılır.
- * Kesinlikle E tipi elektrik yangınlarında kullanılmaz.
- * TS ISO 11602'ye göre bakım kolaylığına sahiptir.
- * Köpükler su ile %6 AFF, AR, SENTETİK İnorganik kimyasallarla karıştırılarak söndürücü etken madde ağlanır.
- * İnsan sağlığına zararlı etken oluşturmaz.
- * -5 °C derece ile +20 °C derecede muhafaza edilebilir.



A-08

SU BAZLI (KÖPÜKLÜ) YSC

9 lt.

GENEL ÖZELLİKLERİ 9 lt.

- * 1,5 mm - 4 mm sac kalınlığında (2lt, 3lt, 25lt, 50lt) üretim çeşitleri
- * Özel tetik mekanizması ve püskürtme nozullarına sahiptir. Pulverize atışı yapabilmektedir.
- * Gövde içi korozyona karşı epoks kaplama ile kaplanmıştır.
- * Özel montaj askı tekniği ile 90 cm yüksekliğinde duvar montajları yapılabilir
- * A sınıfı yangınlarda üstün söndürme özelliğine sahiptir.
- * Katı yangınlarda özellikle soğutmada kullanılır.
- * Kesinlikle E tipi elektrik yangınlarında kullanılmaz.
- * TS ISO 11602'ye göre bakım kolaylığına sahiptir.
- * Köpükler su ile %6 AFF, AR, SENTETİK İnorganik kimyasallarla karıştırılarak söndürücü etken madde sağlanır.
- * İnsan sağlığına zararlı etken oluşturmaz.
- * -5 °C derece ile +20 °C derecede muhafaza edilebilir.



A-09

ARABALI

GENEL ÖZELLİKLERİ 50 lt.

- * 1,5 mm - 4 mm sac kalınlığında (2lt, 3lt, 6lt, 9lt, 12lt, 25lt, 50lt) üretim çeşitleri
- * Özel tetik mekanizması ve püskürtme nozullarına sahiptir. Pulverize atışı yapabilmektedir.
- * Gövde içi korozyona karşı epoks kaplama ile kaplanmıştır.
- * Özel montaj askı tekniği ile 90 cm yüksekliğinde duvar montajları yapılabilir
- * A sınıfı yangınlarda üstün söndürme özelliğine sahiptir.
- * Katı yangınlarda özellikle soğutmada kullanılır.
- * Kesinlikle E tipi elektrik yangınlarında kullanılmaz.
- * TS ISO 11602'ye göre bakım kolaylığına sahiptir.
- * Köpükler su ile %6 AFF, AR, SENTETİK İnorganik kimyasallarla karıştırılarak söndürücü etken madde sağlanır.
- * İnsan sağlığına zararlı etken oluşturmaz.
- * -5 °C derece ile +20 °C derecede muhafaza edilebilir.



ESANADOLU®
YANGIN SÖNDÜRME SİSTEMLERİ



A-10

SU BAZLI (KÖPÜKLÜ) YSC

10kg.

**Karbondioksitli
CO2 Söndürücü**

GENEL ÖZELLİKLERİ 6 It.

- * Özel alaşımli çelik çekme borudan üretilmiş gövde
- * Yüksek kalite koruyucu boya
- * Uluslararası standartlarda gövdede renk kodları
- * Emniyetli ventilli piriç vana
- * Ergonomik ve güvenli dizayn, 250 ATÜ basıncı
- * Özel monte edilebilir sac askı tertibatı
- * -20 °C ile +60 °C arasında sıcaklık aralığı çalışma
- * Boşaltma süreleri 14 saniye ile 30 saniye arası
- * Söndürme maddesi Karbondioksit Gazı (%99.9)
- * Modeli: BC (Sıvı, Gaz) yangınlarında etkili
- * TS EN ISO 9001-2015 kalite güvencesi
- * TS 862 EN 3 onaylı
- * Orjinal divizörlü kar yapıcı nozul kullanılmıştır.



A-11

SU BAZLI (KÖPÜKLÜ) YSC

5 kg.

**Karbondioksitli
CO2 Söndürücü**

GENEL ÖZELLİKLERİ 6 It.

- * Özel alaşımli çelik çekme borudan üretilmiş gövde
- * Yüksek kalite koruyucu boya
- * Uluslararası standartlarda gövdede renk kodları
- * Emniyetli ventilli piriç vana
- * Ergonomik ve güvenli dizayn, 250 ATÜ basıncı
- * Özel monte edilebilir sac askı tertibatı
- * -20 °C ile +60 °C arasında sıcaklık aralığı çalışma
- * Boşaltma süreleri 14 saniye ile 30 saniye arası
- * Söndürme maddesi Karbondioksit Gazı (%99.9)
- * Modeli: BC (Sıvı, Gaz) yangınlarında etkili
- * TS EN ISO 9001-2015 kalite güvencesi
- * TS 862 EN 3 onaylı
- * Orjinal divizörlü kar yapıcı nozul kullanılmıştır.



A-12

SU BAZLI (KÖPÜKLÜ) YSC

30kg.

**Karbondioksitli
CO2 Söndürücü**

GENEL ÖZELLİKLERİ 6 It.

- * Özel alaşımli çelik çekme borudan üretilmiş gövde
- * Yüksek kalite koruyucu boya
- * Uluslararası standartlarda gövdede renk kodları
- * Emniyetli ventilli piriç vana
- * Ergonomik ve güvenli dizayn, 250 ATÜ basıncı
- * Özel monte edilebilir sac askı tertibatı
- * -20 °C ile +60 °C arasında sıcaklık aralığı çalışma
- * Boşaltma süreleri 14 saniye ile 30 saniye arası
- * Söndürme maddesi Karbondioksit Gazı (%99.9)
- * TS EN ISO 9001-2015 kalite güvencesi
- * TS 862 EN 3 onaylı
- * Orjinal divizörlü kar yapıcı nozul kullanılmıştır.



A-36

ABC TOZLU YSC

250kg.

RÖMORKLU



1000 kg. A-37
RÖMORKLU



500 kg. A-37
RÖMORKLU



SAC KAPAKLI YANGIN DOLABI

GENEL ÖZELLİKLERİ

- * Yangın dolapları 1,2 mm DKP sacdan üretilmiştir. Dolaplara su girişini sağ-sol üst veya yanlardan yapılabilmesine imkan veren 4 adet vana giriş kapakları ve makaranın sağ veya sola takılabildiğini sağlayan aparatlar mevcuttur.
- * Yangın dolapları demonte sac veya demonte cam olarak üretilmektedir. Demonte sac kapaklar; 1 mm DKP sacdan olup, panjurlu (havalandırmayı sağlamak için) ve uyarıcı yazıları pres baskı kabartmalıdır. Demonte cam kapaklar ise 4 mm füme cam olup üzerinde uyarıcı yazıları mevcuttur.
- * Makara merkezinden su beslemeli makara mevcuttur.
- * 270 derece açı ile makaranın açılmasını sağlayabilen ağır tip makara kolu bulunmaktadır.
- * 1" 20 metre TSE belgeli yuvarlak yarı sert yangın hortumu bulunur.
- * 2" yangın vanası 2" x 1" redüksiyonlu TSE belgelidir. TS 12259
- * 1" nozul(jet / sprej / kapatma ayarlarına sahip)
- * Vanadan makara merkezine su beslemesini sağlayan 1" bağlantı hortumu bulunur.
- * Yangın dolaplarının tüm parçaları elektrostatik toz boya ile isteğe bağlı olarak Ral 7035 veya Ral 3000 renklerde 200 derecede fırın boyalıdır.
- * Demonte kapaklı dolaplarının kasası duvara gömüldükten sonra inşaat bitiminde çerçeveler kasaya 4 adet vida ile kolayca monte edilebilir.
- * Bütün makaralar test edilmiştir.
- * Dolaplar TS EN 671-1, TS EN 671-2 belgelerine sahiptir.
- * Hortumların kelepçeleri paslanmaz özelliktedir.



CAM KAPAKLI YANGIN DOLABI

TÜPLÜ YANGIN DOLABI



ESANADOLU®
YANGIN SÖNDÜRME SİSTEMLERİ



YANGIN EKİPMAN DOLABI



▶ YSC AYAKLI ASKILAR

▶ GENEL ÖZELLİKLERİ

- * 83 cm boyunda 1/2" DKP borudan mamuldür.
- * 2 cm derinlikte, 25 cm çapında alt kavrama tabladan oluşmaktadır.
- * 1/2 boru üzerinde Y.S.C.'lerin kavrama askı gözeneği ile alt kavrama kelepçesi bulunmaktadır.
- * Ayaklı askı isteğe bağlı (siyah ya da beyaz) elektrostatik boya ile boyanmaktadır.



AYAKLI YANGIN DOLABI



AYAKLI SABİT YANGIN HORTUMU



İTFÂİYE BAĞLANTI AĞZI

GENEL ÖZELLİKLERİ

- * Gövde, küre, kapaklar dolu alüminyumdan imal edilmiştir.
- * 2,5" su girişi ve 2 adet 2" su çıkışı
- * 4" su girişi ve 2 adet 2,5" su çıkışı seçenekleri mevcuttur.
- * Çalışma basıncı 25 Bar'dır.

1-2 KG. K.K.T. YSC. TETİKLERİ



6-12 KG. K.K.T. YSC. TETİKLERİ



CO2 YSC TETİĞİ

50 KG. K.K.T. YSC. TETİĞİ



KOLLU KESİCİ VANA

GENEL ÖZELLİKLERİ

- * Gövde, küre, kapaklar dolu alüminyumdan imal edilmiştir.
- * Açma kapama kolu kum dökümdür.
- * Contalar ithaldir.
- * Patlama basıncı 100 Bar'dır.
- * Çalışma basıncı 25-50 Bar'dır.
- * 1,5" - 1,5" / 2" - 2" / 2,5" - 2,5" seçenekleri mevcuttur.



YARIM DİŞ RAKORLU YANGIN VANASI

GENEL ÖZELLİKLERİ

- * TS 12259 Standart Belgelidir.
- * İşletme basıncı 16 (onaltı) Kg/cm² 'dir.
- * Vananın ana gövdesi sarı malzemeden kokil söküm metoduyla imal edilmiştir.
- * İçerisinde sızdırmazlık contası vardır.
- * Açma kapama kelebeği alüminyum enjeksiyon döküm ve elektrostatik toz boyalıdır.
- * Kelebek vanayı 3 turda tam açar / kapatır.
- * Dış pasolu ve bağlantı sonrasında su sızdırmaz nitelikte çalışmaktadır.
- * Vana mili ve mil somonu MS 58 sarı malzemeden işlenmiştir.



İZLENEBİLİR KELEBEK VANA (Yivli)



İZLENEBİLİR KELEBEK VANA (WAFER)



KÖŞE HORTUM VANASI



KAT BAĞLANTI VANASI



İZLENEBİLİR KELEBEK VANA (Dişli)



YARIM DİŞ RAKORSUZ YANGIN VANASI



ESANADOLU®
YANGIN SÖNDÜRME SİSTEMLERİ

YSC VANA GRUBU



**İkili Dağıtıcı Küresel
Waygate**

GENEL ÖZELLİKLERİ

- * Gövde bronz dökümdür.
- * Test basıncı 30kg/cm²
- * Sızdırmazlık contası teflondur.
- * 2 tane kumandası mevcuttur.
- * Kollar nikelaj kaplıdır.
- * Su girişi 2,5"tir.
- * Su çıkışı olarak 1,5" ve 2" çıkış seçeneği mevcuttur.



**TEST VE DRENAJ
VANASI**



**ÜÇLÜ DAĞITICI
(Salmastra Vanalı)**

GENEL ÖZELLİKLERİ

- * Gövde, klepe, vana kapakları, kelebekler alüminyum kum dökümdür.
- * Vana milleri sarı dolu malzemeden imal edilmiştir.
- * İşletme basıncı 25 Bar 'dır.
- * Su girişi 2,5" tir.
- * Su çıkışı olarak 2x1,5" – 2x2" – 2x2,5" çeşitleri mevcuttur.



**İKİLİ DAĞITICI
(Salmastra Vanalı)**

GENEL ÖZELLİKLERİ

- * Gövde, klepeler, vana kapakları, vana kelebekleri kum dökümdür.
- * Vana mili dolu pirinç malzemedir.
- * İşletme basıncı 25 Bar 'dır.
- * Su girişi 2,5" tir.
- * Su çıkışı olarak 3x1,5" – 3x2" – (2x2" 1x2,5") çeşitleri mevcuttur.



ÜÇLÜ DAĞITICI (Küresel Vanalı)



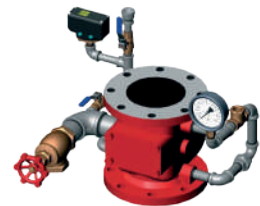
**YARIM DİŞ
RAKORSUZ
YANGIN VANASI**

GENEL ÖZELLİKLERİ

- * TS 12259 Standart Belgelidir.
- * İşletme basıncı 16 (onaltı) Kg/cm² 'dir.
- * Vananın ana gövdesi sarı malzemeden kokil söküm metoduyla imal edilmiştir.
- * İçeriğinde sızdırmazlık contası vardır.
- * Açma kapama keleşği alüminyum enjeksiyon döküm ve elektrostatik toz boyalıdır.
- * Kelebek vanayı 3 turda tam açar / kapatır.
- * Dış pasolu ve bağlantı sonrasında su sızdırmaz nitelikte çalışmaktadır.
- * Vana mili ve mil somonu MS 58 sarı malzemeden işlenmiştir.
- * Ana gövde 1½" , 2" ve 2,5" lik ölçülü su tesisat borusuna monte edilecek şekilde işlenmiştir.



**KURU ALARM
VANALARI**





GENEL ÖZELLİKLERİ

* Kullanım alanı:

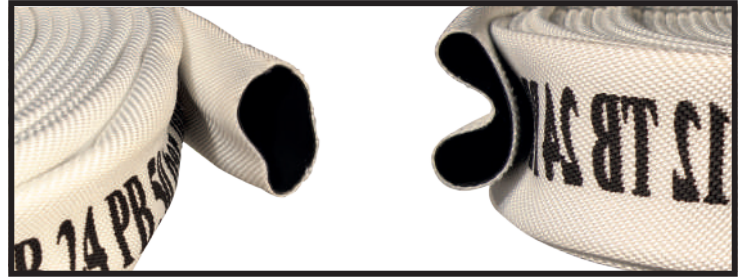
TS 9222 – TS EN 14540 Belgeli Hortumlar Yangın Söndürmede Kullanılan İtfaiye Araçları, Endüstriyel ve kamu itfaiye birlikleri, Askeri kurumlar, Denizcilikte yangın söndürme uygulamalarında, Özel Sektör, İnşaat ve maden mühendisliği uygulamalarında kullanılır.

* İç ve Dış Kaplama

Hortumlar inç'lerine göre: 20-25-30 mt uzunluklarında imal edilir. Özel olarak formüle edilmiş termo-kauçuk karışımı kullanılarak "through-the-weave" ekstrüzyon yöntemiyle tek adım üretim yöntemi kullanılır. Sürtünme kaybını azaltan pürüzsüz iç katman ve yağlara, kimyasallara ve sürtünme dayanımını arttıran özel kaplama bulunur. Zararlı kimyasalların dokuma katmanına zarar vermesini engelleyen gözeneksiz dış katmana sahiptir. Daha düşük (-30°C) sıcaklık dayanımı sağlayabilen özel formül ile üretilmektedir.



İÇİ PVC YANGIN HORTUMU (Kırmızı Pu Kaplı)



İÇİ PVC YANGIN HORTUMU



SİLOBAS HORTUM



MASTER YANGIN HORTUMU



YARI SERT YANGIN HORTUMU



İÇİ KAÜÇUK YANGIN HORTUMU



İÇİ KAÜÇUK YANGIN HORTUMU
ISLAK ALARM VANALARI



ESANADOLU®

YANGIN SÖNDÜRME SİSTEMLERİ

Tel: 0(374) 212 81 46
Fax: 0(374) 212 81 45

Karaçayır Mah. Eflatun Sk. Koçak Apt. No: 35/C19 Merkez/BOLU

www.esanadolu.com.tr



Marka No: 2009 18032 Ticaret Hizmet

